

Софья Енокаева

Портфолио

художник-график
для вступления в ПСХР

Художник-график. Работаю с городской темой, архитектурой, личным маршрутом и наблюдением за повседневной средой. Использую графику, трафарет, тушь, линер и смешанные техники. Моя серия «Творческий маршрут» была представлена на выставке в Москве. Сейчас участвую в лаборатории современного искусства РЕАКТОР в Казани.



Структура портфолио

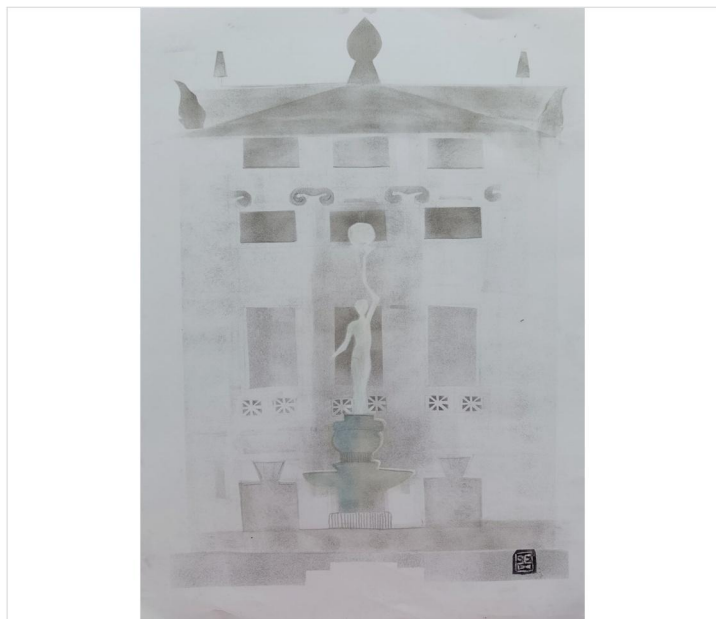
1. Серия «Творческий маршрут» — 6 работ
2. Серия «Белым по чёрному» — 4 работы
3. Городские зарисовки и наблюдения — 9 работ

Серия «Творческий маршрут»

Трафаретная печать, карандаш, линер • 2026 • все работы А3



1. Чайный дом на Мясницкой — А3



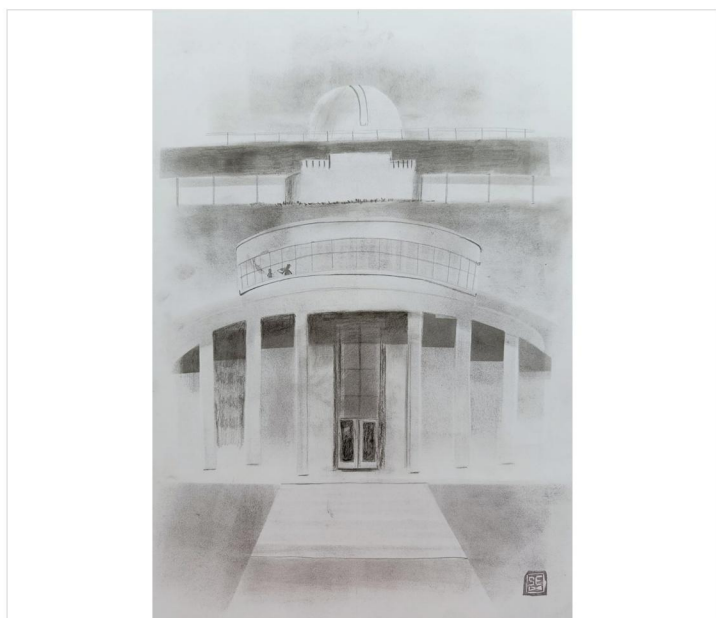
2. Дом Стахеева — А3



3. Дом Моссельпрома — А3



4. РГБ им. Ленина — А3



5. Дворец культуры ЗИЛ — А3



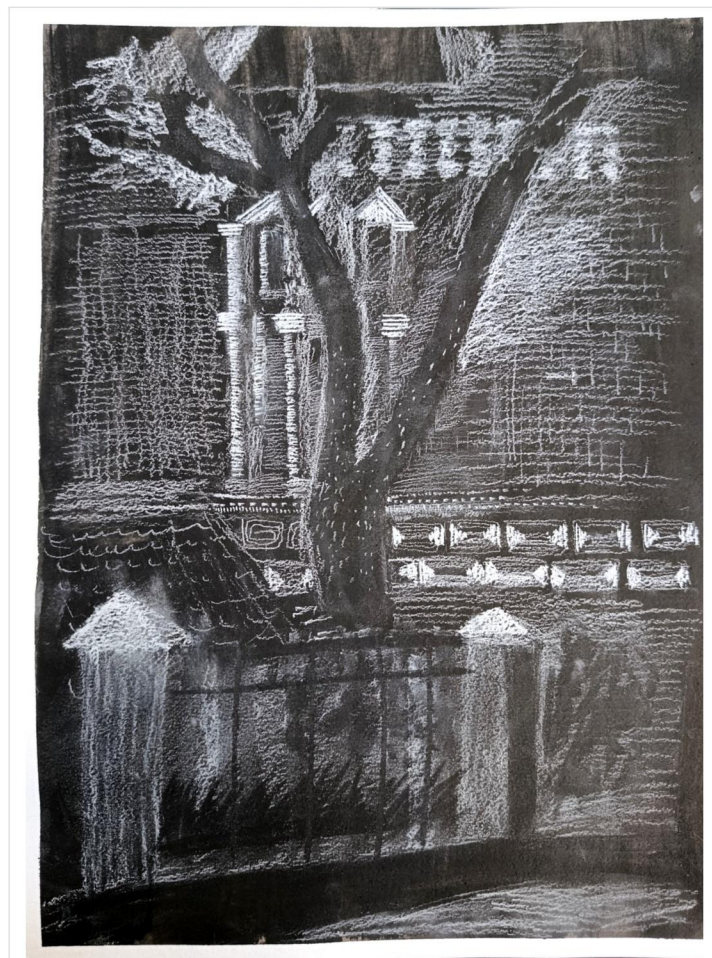
6. Дом с Меркуриями — А3

Серия «Белым по чёрному»

Тонированная бумага, белый карандаш, мел • 2026 • все работы А3



1. Биологический музей Тимирязева. Склад — А3



2. Биологический музей Тимирязева — А3



3. Наблюдение за растениями — А3



4. Экспериментальное поле — А3

Городские зарисовки и наблюдения

Пейзажные работы • лист 1



2. Утренний кофе — А3



3. Верный друг — А2



5. Всё будет хорошо — А4

Городские зарисовки и наблюдения

Пейзажные работы • лист 2



6. Суперметалл — А4



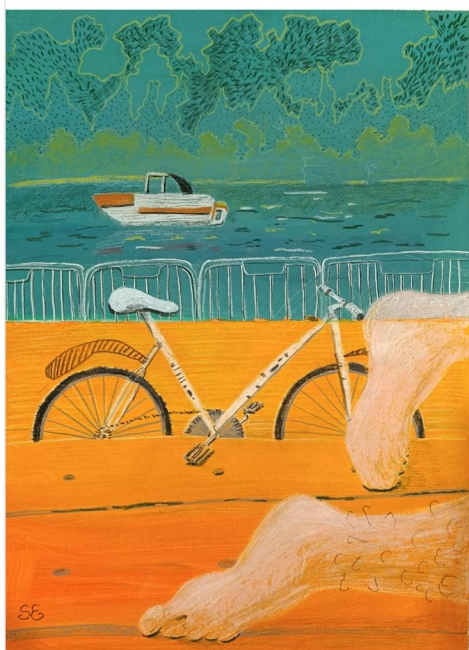
7. Красный конь — А5



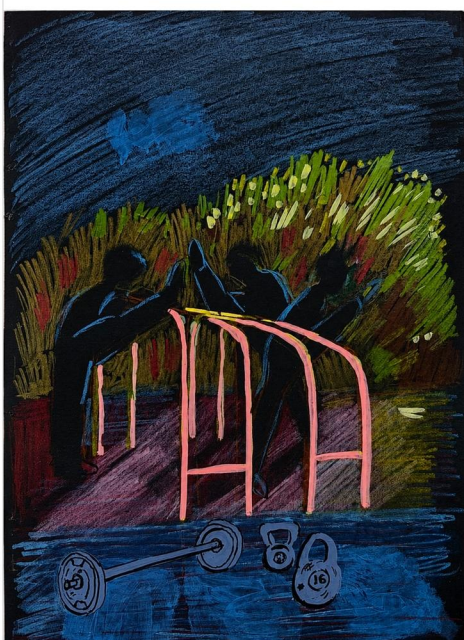
8. Суперметалл — А4

Городские зарисовки и наблюдения

Вертикальные работы



1. пляж Левобережный, Москва — А3



4. Вечерняя тренировка, парк Дружба — А5



9. Даниловский рынок — А4